

**UCHWAŁA NR XLIII/254/2022
RADY POWIATU ZĄBKOWICKIEGO**

z dnia 27 września 2022 r.

w sprawie pozbawienia drogi położonej na terenie powiatu Ząbkowickiego kategorii drogi powiatowej

Na podstawie art. 12 ust.11 ustawy z dnia 5 czerwca 1998 r. o samorządzie powiatowym (tekst jednolity Dz. U. z 2022 r. poz. 528) oraz art. 10 ust. 2 w związku z art. 6a ust.2 ustawy z dnia 21 marca 1985 r. o drogach publicznych (tekst jednolity Dz. U. z 2022 r. poz. 1693) w porozumieniu z Zarządem Województwa Dolnośląskiego i po zasięgnięciu opinii Zarządu Powiatu Kłodzkiego, Zarządu Powiatu Nyskiego, Zarządu Powiatu Strzelińskiego, Zarządu Powiatu Dzierżoniowskiego oraz Burmistrza Barda, Rada Powiatu Ząbkowickiego, uchwała co następuje:

§ 1. Pozbawia się kategorii drogi powiatowej odcinka drogi powiatowej nr 3340D w granicach miejscowości Bardo na odcinku od drogi krajowej nr 8 do miejscowości Opolnica położoną na działkach o nr 268/2 i 172 w jednostce ewidencyjnej miasto Bardo.

§ 2. Położenie i przebieg drogi, o której mowa w § 1 oznaczone są na mapie stanowiącej załącznik do uchwały.

§ 3. Pozbawienie drogi, o której mowa w § 1 kategorii drogi powiatowej następuje z mocą od 1 stycznia 2023 roku, pod warunkiem zaliczenia tej drogi przez Radę Gminy Bardo do kategorii dróg gminnych do końca III kwartału 2022 roku.

§ 4. Wykonanie uchwały powierza się Zarządowi Powiatu.

§ 5. Uchwała wchodzi w życie po upływie 14 dni od daty jej ogłoszenia w Dzienniku Urzędowym Województwa Dolnośląskiego.



Przewodniczący Rady
Powiatu

Dariusz Marcinków

Uzasadnienie

Burmistrz Barda pismem nr RI.7210.1.2020 z dnia 30.08.2022 r. wystąpił z wnioskiem do Zarządu Powiatu Ząbkowickiego o rozważenie możliwości przekazania na rzecz Gminy Barda drogi powiatowej nr 3340D w granicach miejscowości Barda wraz ze zmianą kategorii z drogi powiatowej na drogę gminną w związku z podjętą uchwałą Rady Miejskiej w Bardzie nr XIX/148/2020 z dnia 24.09.2020 r. w sprawie wyrażenia woli przejęcia na własność Gminy Barda odcinka drogi powiatowej nr 3340 D w granicach miejscowości Barda, na odcinku od drogi krajowej nr 8 do miejscowości Opolnica.

Zarząd Powiatu na posiedzeniu w dniu 31 sierpnia 2022 r. postanowił przekazać w/w drogę na rzecz Gminy Barda wraz ze zmianą kategorii tej drogi z drogi powiatowej na kategorię drogi gminnej.

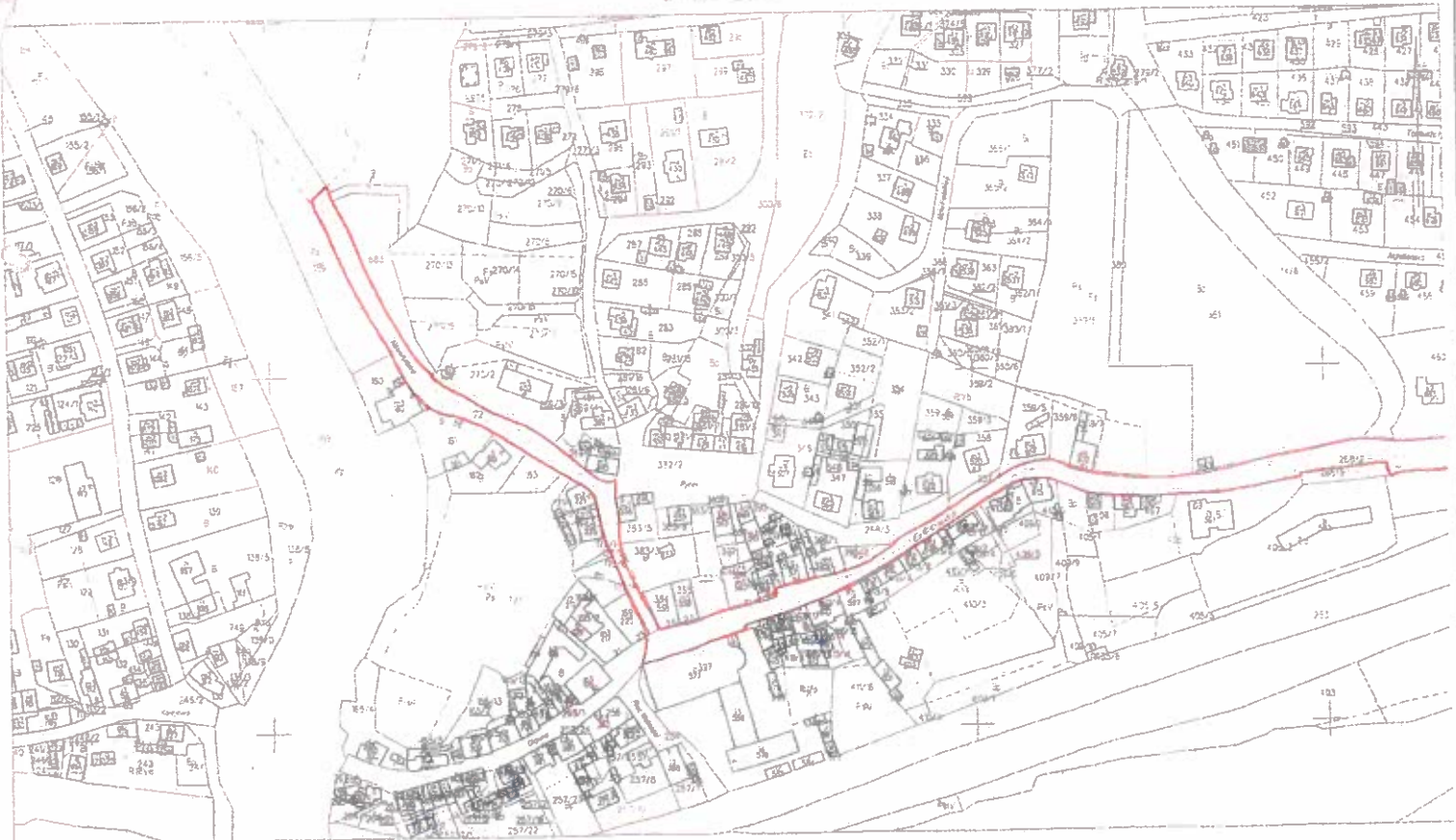
Zgodnie z art. 10 ust. 3 ustawy z dnia 21 marca 1985 roku o drogach publicznych (tekst jednolity Dz. U. z 2022 r. poz. 1693) pozbawienie drogi dotychczasowej kategorii jest możliwe jedynie w sytuacji jednoczesnego zaliczenia tej drogi do nowej kategorii. Zgodnie z art. 10 ust. 2 w związku z art. 6a ust. 2 cytowanej powyżej ustawy pozbawienie drogi kategorii drogi powiatowej następuje w drodze uchwały rady powiatu w porozumieniu z zarządem województwa, po zasięgnięciu opinii wójtów (burmistrzów, prezydentów miast) gmin, na obszarze których przebiega droga, oraz zarządów sąsiednich powiatów.

Sporządziła: Agnieszka Szymańska 22.09.2022r.

NO. 1011: 5034 P
 FLOW: 2000
 6006K/0606/0606/0606
 0606/0606/0606/0606
 0606/0606/0606/0606

MAP OF THE TOWN OF

SPAIN



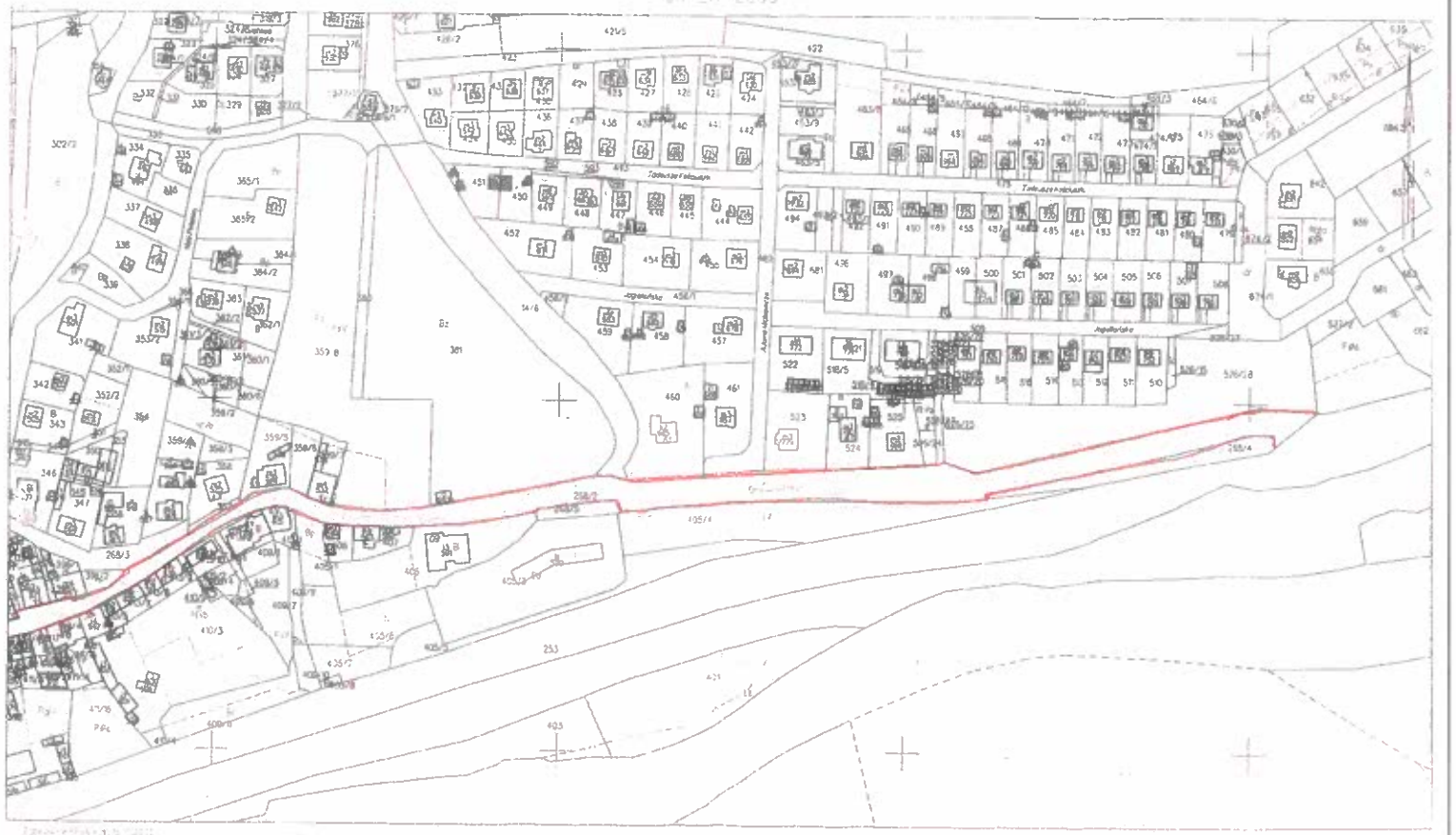
2000: 5034 P
 FLOW: 2000
 6006K/0606/0606/0606

W RE3FF2C1-5X0F-42CB-9831-051FC41470E7 Podpisany

Sheet 1

Archiwizacja danych geodezyjnych
Projekt: 4201/2011
Sondowanie geodezyjne i inżynierskie, Budynek 14, ul. Wesoła
Część 05/05, kawałek
Długość 100,00 m

WZMAGNIENIE DOKUMENTU
SKALA 1:2000



2011-01-11 10:11:11
4201/2011