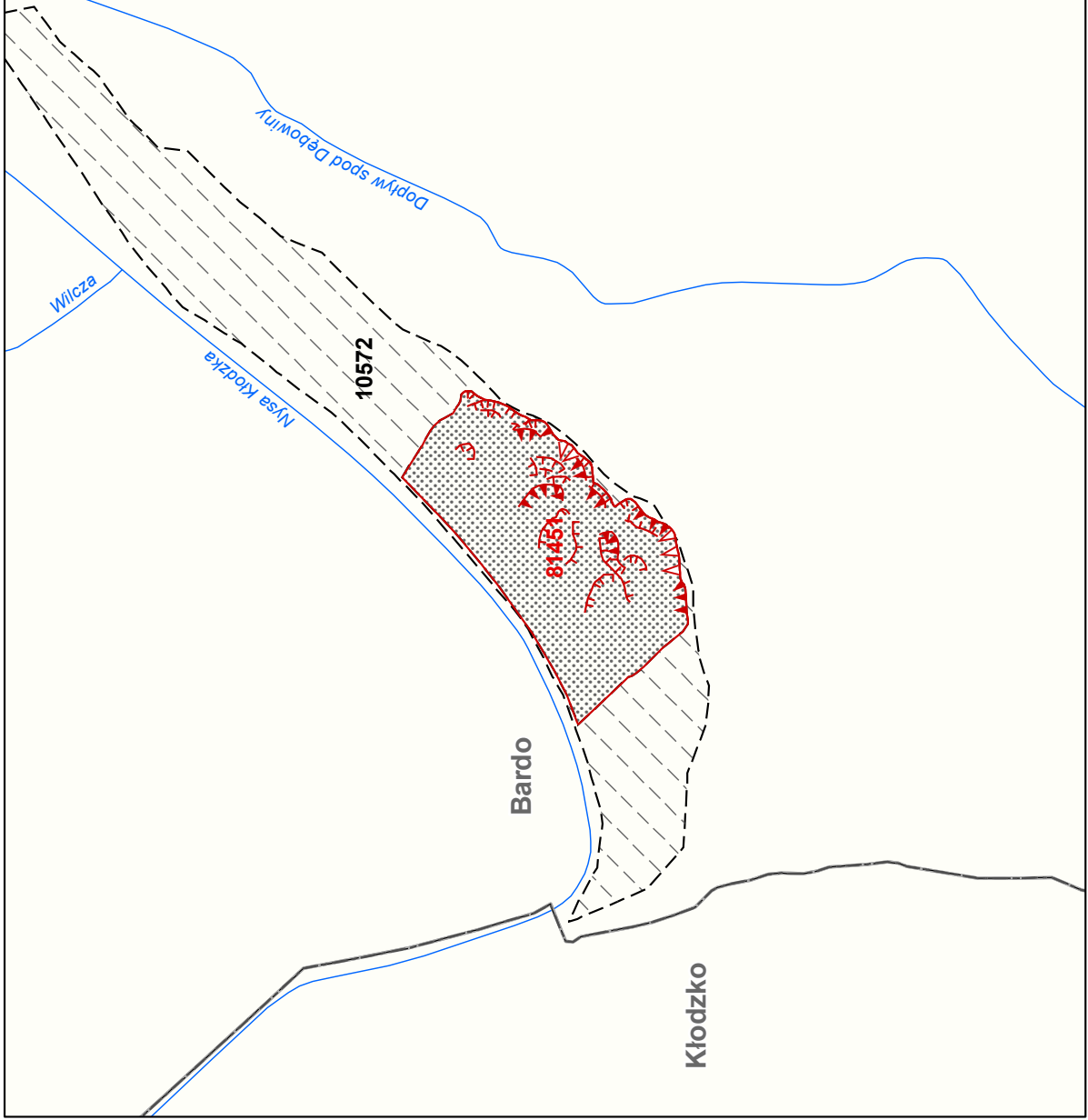


Mapa osuwisk i terenów zagrożonych ruchami masowymi



Legenda

Aktywność osuwisk

Osuwiska (> 5 arów)
Stożek aktywności

- aktywne ciągle
- aktywne okresowo
- nieaktywne

Osuwiska (< 5 arów)
Stożek aktywności

- aktywne ciągle
- aktywne okresowo
- nieaktywne

Tereny zagrożone ruchami masowymi

25 numer identyfikacyjny osuwiska
11 numer identyfikacyjny terenu zagrożonego ruchami masowymi

Granice osuwisk

Typ granicy

- granica pewna
- granica przypuszczalna

Pozostałe elementy rzeźby wewnątrzosuwiskowej

Skarpy główne, ściany obrywów,
rowy osuwiskowe i progi wewnątrzosuwiskowe

Wysokość formy, Stan zachowania formy

- niskie do 3 m, wyraźna
- średnie 3-6 m, wyraźna
- wysokie 6-10 m, wyraźna
- bardzo wysokie ponad 10 m, wyraźna
- niskie do 3 m, słabo zachowana
- średnie 3-6 m, słabo zachowana
- wysokie 6-10 m, słabo zachowana
- bardzo wysokie ponad 10 m, słabo zachowana

Typ obiektu

- Czoła osuwisk i akumulacyjne progi wewnątrzosuwiskowe
- Szczeliny
- Zagłębienia wewnątrzosuwiskowe
- Rumosze i blokowiska

Przejawy wód powierzchniowych i podziemnych

- zbiornik wód powierzchniowych
- podmokłość (młaka), mokradło
- wysięk
- źródło

Granice administracyjne

- Gminy
- Powiaty
- Województwa
- Hydrografia
- Jezióra
- Rzeki